

MINISTÈRE
DE LA TRANSITION
ÉCOLOGIQUE
ET SOLIDAIRE

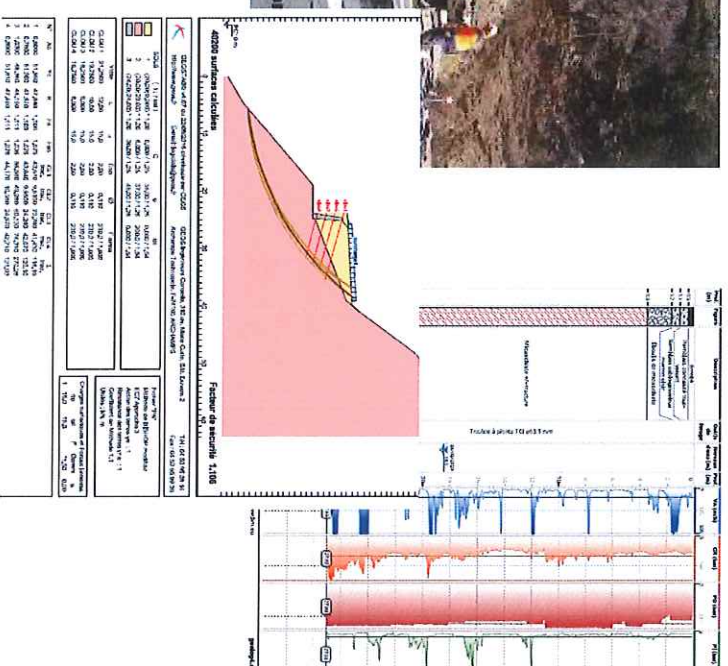
Point hebdomadaire Glissement du Pallat

12 mars 2020



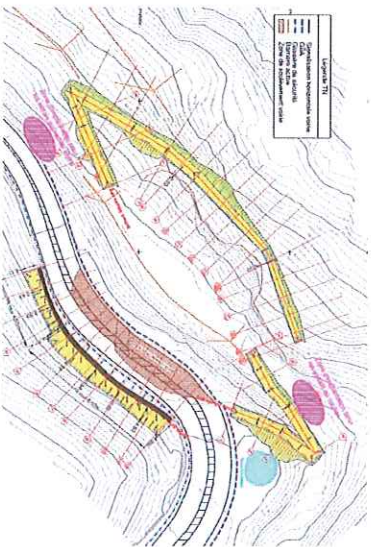
Direction interdépartementale des routes Sud Ouest

Ce qui a été fait avant de démarrer le confortement



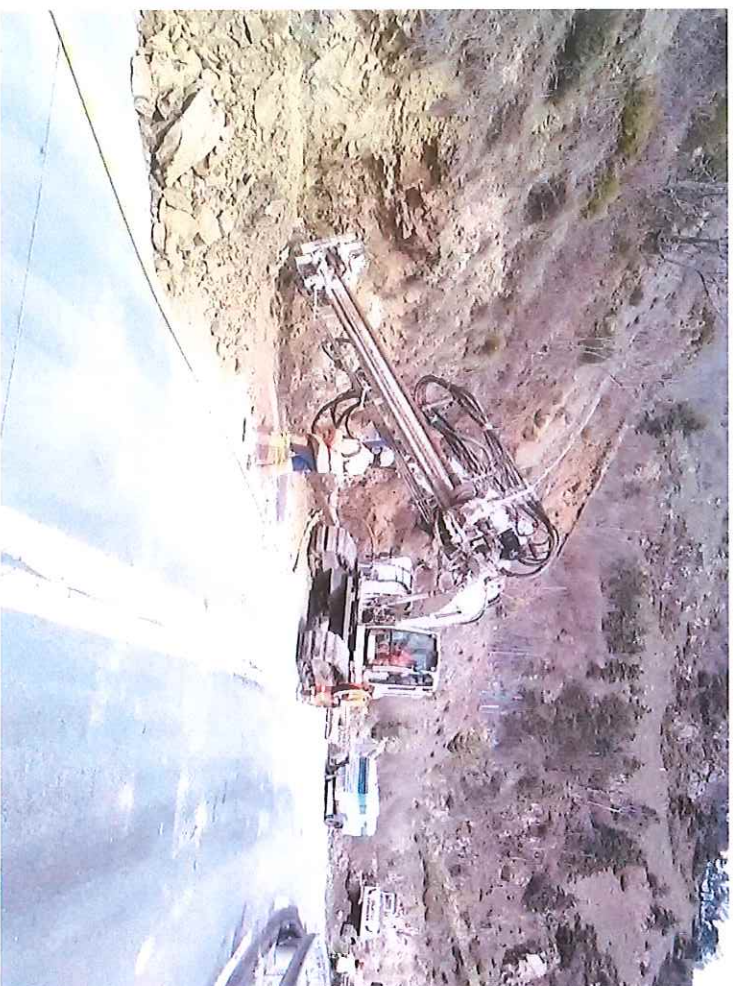
- La sécurisation de la partie haute, des sondages de reconnaissance, les études d'exécution du confortement, les études d'exécution

Les travaux préparatoires achevés



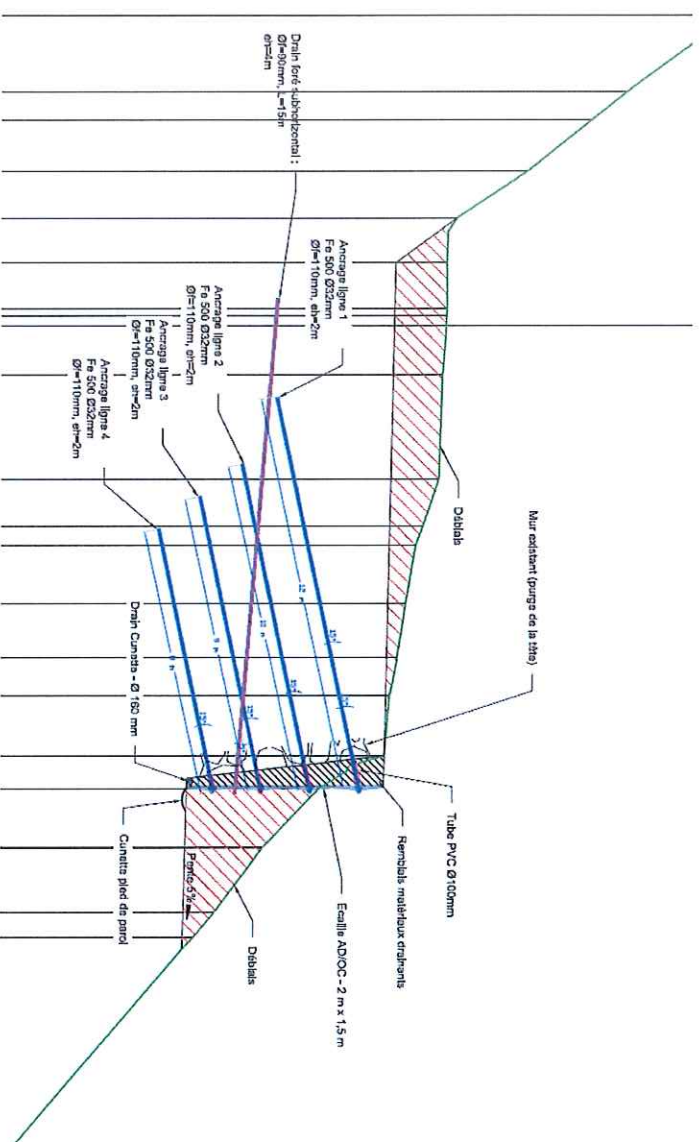
- Les installations de chantier, les pistes de chantier et les préparations au niveau de la chaussée

Les forages des clous d'essai

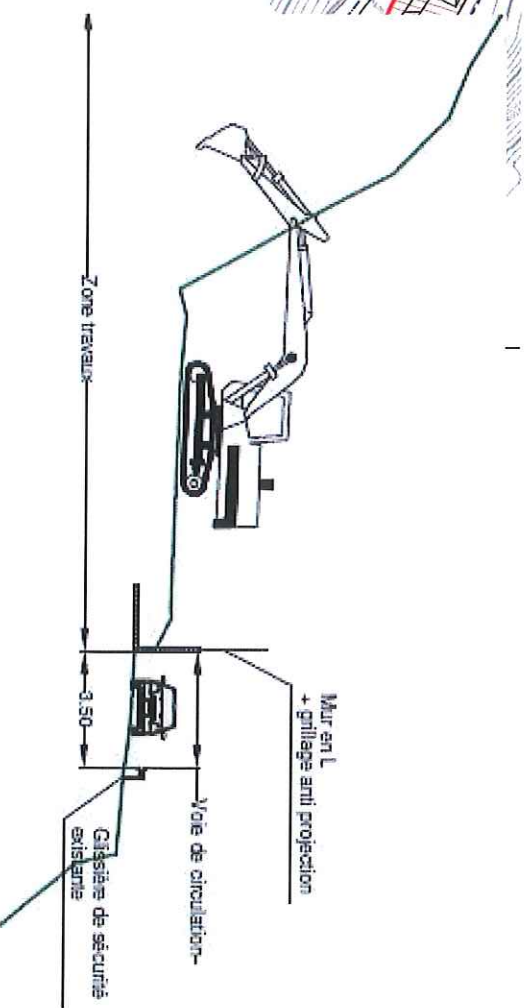
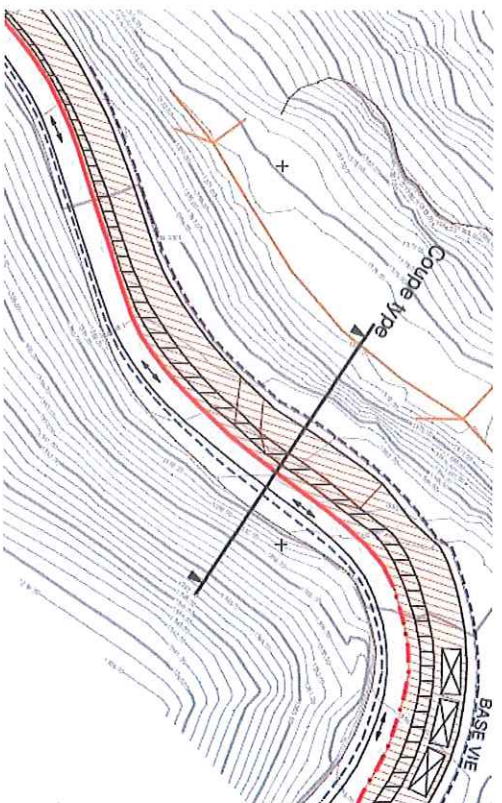


Les travaux qui démarrent

- La construction d'une paroi « AD/OC » de 315m² avec environ 1200m de clous pour conforter le mur de soutènement endommagé et soutenir la chaussée



La suite



- La mise en place d'un dispositif de protection pour achever le confortement de la zone sous alternat à partir de la fin du mois d'avril

Le dispositif de surveillance



- Tout en surveillant les déplacements du massif pour vérifier que le mouvement d'ensemble ne se réamorce pas ,
- Avec une alerte le 10/03 sur le déplacement supérieur à 1 cm de plusieurs cibles, alerte finalement sans conséquence